

AN.3279

浅井忠
ASAI,Chu

武士山狩図
Warrior Hunting Scene

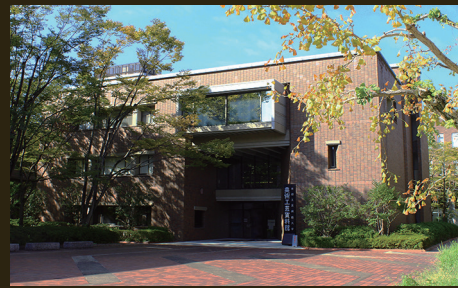
1905

本館所蔵の美術工芸品は、京都工芸繊維大学の前身のひとつである京都高等工芸学校の収集品にはじまります。京都高等工芸学校は、1902（明治35）年に創立されました。ヨーロッパにおける新しいデザインの動向を研究し、わが国ではじめて本格的なデザイン教育を開始しました。これは、W.グロピウスのバウハウス開設より17年早い発足でした。浅井忠、武田五一が創設時の教授として加わりました。

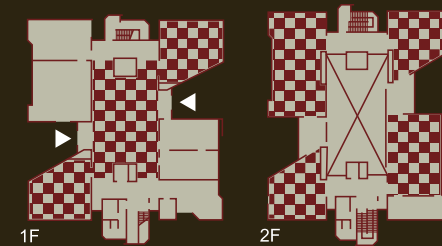
収蔵品は55,000点を超え、分野は絵画、彫刻、家具、繊維製品、ポスター、建築図面など多岐にわたっています。なかでも、浅井忠の「武士山狩図」は、東宮御所の壁掛けの原画として制作された貴重なものです。また、19世紀末以降のポスターコレクション、ティファニーの花瓶や江戸時代前期から明治時代にかけての日本の工芸品など、注目されている資料も少なくありません。

これらの収蔵品は、常設展・企画展において順次展示公開しています。

The Kyoto Institute of Technology Museum and Archives collection had its beginnings in the Kyoto College of Technology, one of our predecessor institutions. Established in 1902, some seventeen years before W.Gropius created Bauhaus, it was Japan's first institution to take a serious academic approach to design. Early KCT faculty included Asai Chu and Takeda Goichi who developed the analysis and critique of European art and design in the curriculum. The collection includes over 55,000 specimens and works of art ranging from paintings to sculpture, furniture, textiles, posters and architectural drawings. A priceless work of Asai Chu, a preliminary drawing for a tapestry, "Samurai Mountain Hunt," which graced the palace of Crown Prince Yoshihito is among items of interest. Other noteworthy work includes a collection of European posters from the late 19th century, Tiffany glass vases, and 17th to early 20th century Japanese craftwork. Permanent and rotating exhibitions are open to the public.



施設の概要



休館日

日曜日・祝日

展示替え期間、夏季休業期間、計画停電日、年末年始、入試日
(展覧会開催中の休館日は変更になる場合があります)

開館時間

10時00分～17時00分（入館は16時30分まで）

交通案内

京阪「出町柳」駅から

京都バス「大原」「岩倉実相院」「岩倉村松」ゆき乗車、
「高野泉町」下車、橋を渡り西へ約200m

JR「京都」駅、阪急「烏丸」駅、
市営地下鉄「烏丸御池」駅から

市営地下鉄「国際会館」ゆき乗車「松ヶ崎」駅下車、
1番出口を出て右へ、三つ目の信号を右へ100m（約8分）



京都工芸繊維大学 美術工芸資料館

〒606-8585
京都市左京区松ヶ崎橋上町
TEL 075-724-7924
<https://www.museum.kit.ac.jp>



AN.2661

トゥールーズ=ロートレック、アンリ・ド
TOULOUSE-LAUTREC, Henri de

歓楽の女王
Reine de Joie

1892



AN.4891-21/(81)
エイドリゲヴィチユス, スタチス
EIDRIGIEWICZ, Stasys
第二回パリ国際ポスター展
於ワルシャワ・ポスター美術館
II Międzynarodowy Salon Plakatu
PARYZ 1987
(2ème Salon de L'Affiche PARIS 1987)
1988



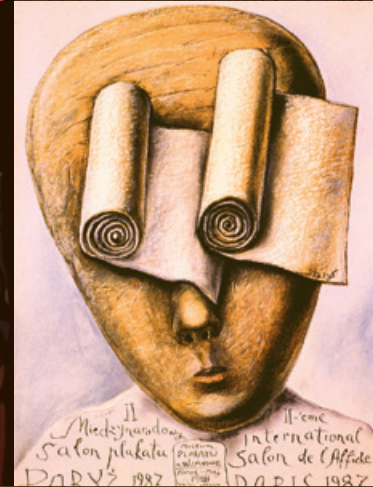
AN.3274
ミュシャ,
アルフォンス
MUCHA, Alphonse
椿姫/
サラ・ベルナール出演
Sarah Bernhardt
-La Dame Camélias
1896



AN.4876
リートフェルト, ゲリット・トマス
RIETVELD, Gerrit Thomas
レッド/ブルー・チェア
Red / Blue Chair
20c.



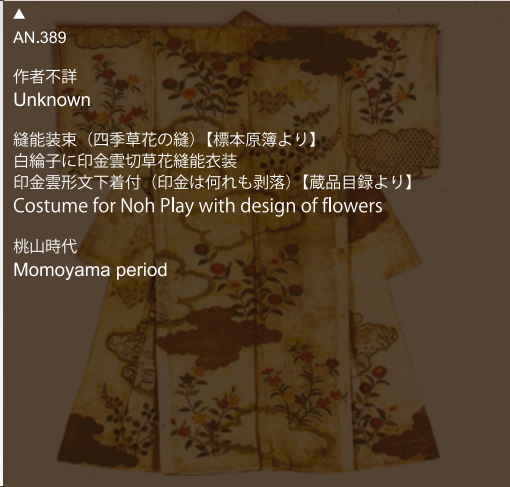
AN.3778-37/(116)
カンディンスキー, ヴァシリー
KANDINSKY, Wassily
詩画集『響き』
Portfolio "Klänge"
1912



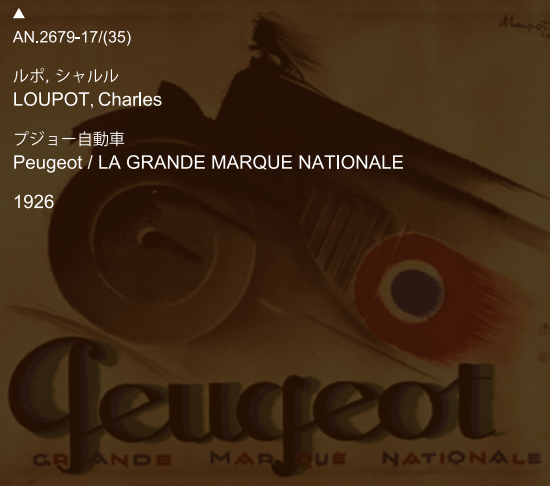
AN.4816
トゥールーズ=ロートレック, アンリ・ド
TOULOUSE-LAUTREC, Henri de
ディヴァン・ジャポネ
Divan Japonais
1895



AN.834
作者不詳
Unknown
小桜威胴丸
Armor of Domaru Type
江戸時代
Edo period



AN.389
作者不詳
Unknown
縫能装束(四季草花の縫)【標本原簿より】
白繪子に印金雲切草花縫能衣装
印金雲形文下着付(印金は何れも剥落)【蔵品目録より】
Costume for Noh Play with design of flowers
桃山時代
Momoyama period



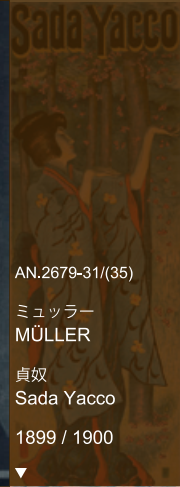
AN.2679-17/(35)
ルボ, シャルレル
LOUPOT, Charles
プジョー自動車
Peugeot / LA GRANDE MARQUE NATIONALE
1926



AN.3822-2/(4)
亀倉雄策
KAMEKURA, Yusaku
東京オリンピックポスター
Tokyo olympic poster
av.1964



AN.4905-39/(86)
長谷川潔
HASEGAWA, Kiyoshi
狐と葡萄: ラ・フォンテーヌ寓話
Fox and Grapes(Fables of La Fontaine)
1963



AN.2679-31/(35)
ミュッラー
MÜLLER
貞奴
Sada Yacco
1899 / 1900



AN.1203
ティファニー, ルイス・コンフォート
TIFFANY, Louis Comfort
花瓶
Vase
19c. 末~20c. 初



AN.3725
井上木宅、片岡敏郎
INOUE, Mokuda, KATAOKA, Toshio
赤玉ポートワイン
Akadama Port Wine
1922



AN.825-8/(31)
作者不詳
Unknown
図案標本(織物他)捺染錦地
Textile Print Sample
20c.